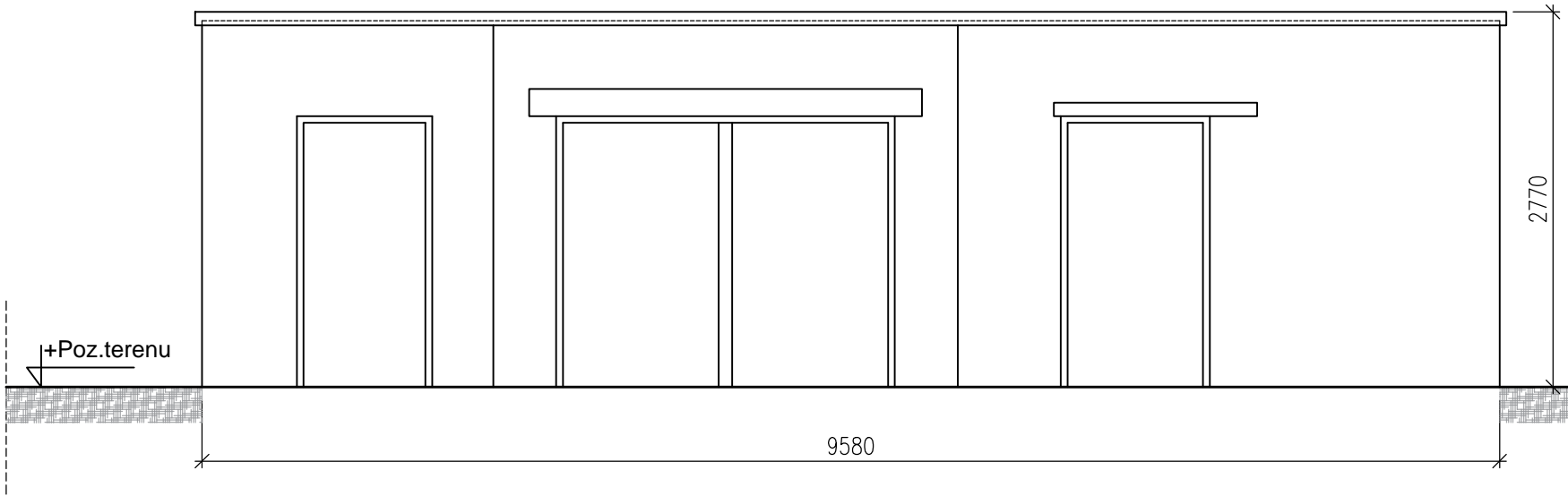


ELEWACJA BUDYNEK GOSPODARCZY WPR – OBIEKT 11.66– TEREN SZYBU IV

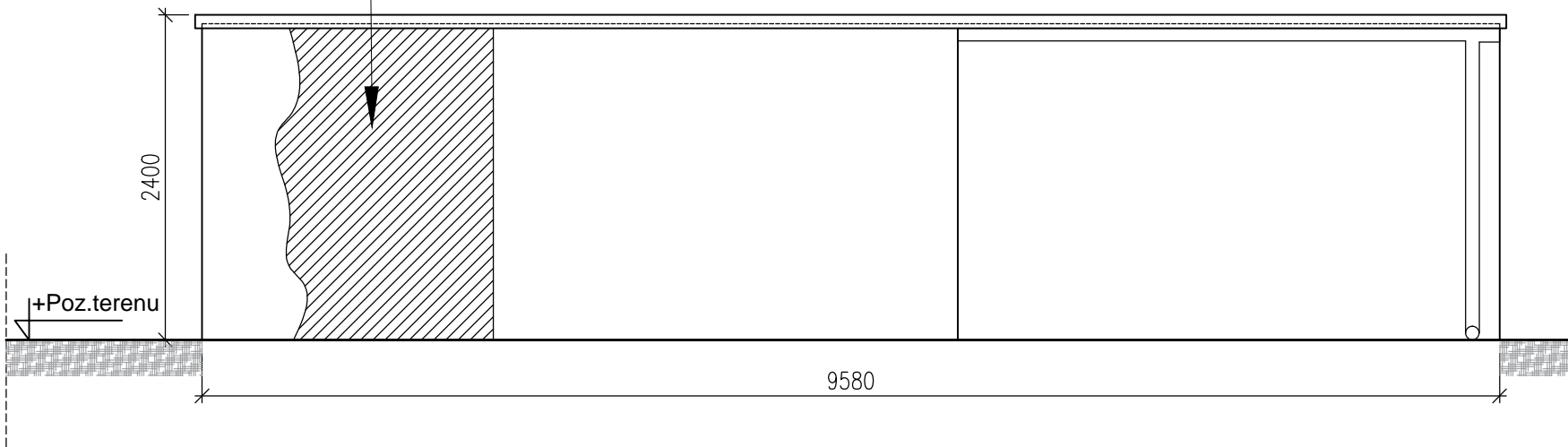
SKALA 1:50

ELEWACJA– PÓŁNOCNA



USZKODZONE TYNKU,  
ZNISZCZONA, ZMURSAŁA CEGŁA


ELEWACJA– POŁUDNIOWA



UWAGA:

- UŻYTKOWNIK PRZEPROWADZA BIEŻĄCE NAPRAWY BUDYNKU. NAPRAWY TE MAJĄ CHARAKTER DORAŻNY, ZABEZPIECZAJĄCY KONSTRUKCJĘ DO CZASU PRZEPROWADZENIA REMONTU. NAPRAWY PRZEPROWADZONE PRZEZ INWESTORA ZOSTAŁY SZCZEGÓŁOWO OPISANE W EKSPERTYZIE STANU TECHNICZNEGO, W CZĘŚCI OPISOWEJ.

Wykonawca:



BIURO PROJEKTÓW I REALIZACJI INWESTYCJI  
SEPARATOR Sp. z o.o.  
40-750 KATOWICE,  
ul. Tadeusza Boya-Żeleńskiego 105

Specjalność:	Nazwisko:	Specjalność	Upr. bud.:	Podpis:	Data:
Budowlana	mgr inż. Piotr Ziembacz	Konstr.–bud.	SLK/0440/PBKb/22		11.2023r.
Nr archiwalny: 2942/E	23005B-OST- 02.01				
Skala: 1:50					

Temat opracowania:	DOKUMENTACJA ODTWORZENIOWA dla zadania pod nazwą EKSPERTYZA STANU TECHNICZNEGO OBIEKTÓW PODSADZKOWYCH KWK Staszic-Wujek Ruch Murcki-Staszic
Inwestor:	PGG S.A. ODDZIAŁ KWK Staszic-Wujek Ruch Murcki-Staszic
Adres inwestycji:	KWK Staszic-Wujek , Teren, Szybu IV, ul. Kolista
Tytuł rysunku:	BUDYNEK GOSPODARCZY WPR - OBIEKT 11.66 OCENA STANU TECHNICZNEGO